

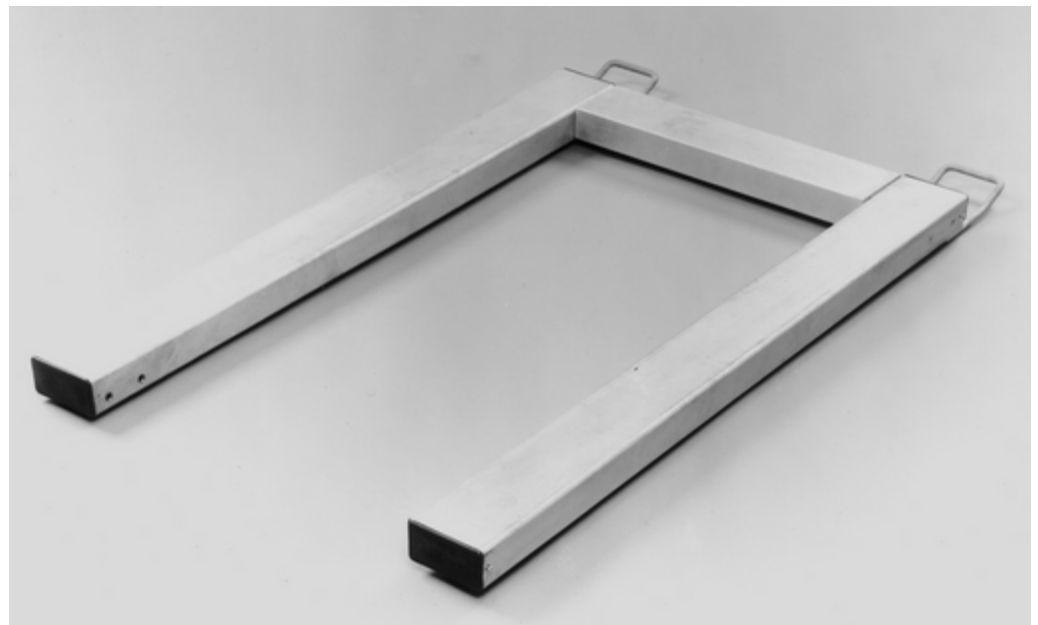


Bodenwaagen Baureihen 112, 114, 4XX, 5XX, 612

Bodenwaagen für den flexiblen Einsatz ◀

niedrige Bauhöhe ◀

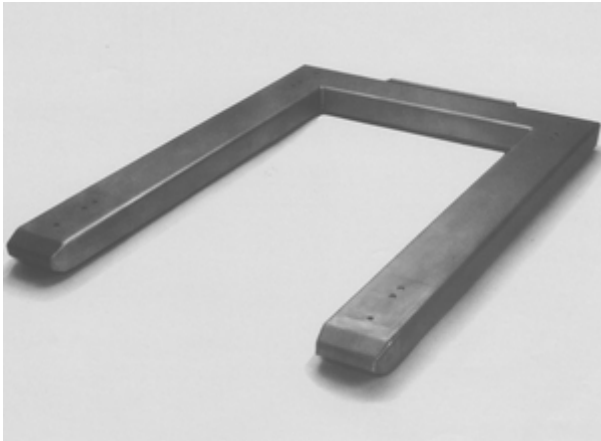
eichfähig gemäß Klasse III ◀



Palettenwaagen und Wiegebalken Baureihen 112, 114, 410 und 420



Wiegebalken
(Abbildung ähnlich)



Palettenwaage
(Abbildung ähnlich)

► Allgemeines

Die Palettenwaagen und Wiegebalken der Baureihen 112, 114, 410, 420, 455 und 458 erlauben eine bisher unbekannte Flexibilität im Bereich der Bodenwaagen. Einfach auf den Boden legen, anschließen und wiegen. Die sonst üblichen Fundamentarbeiten (und -kosten) entfallen.

Bei Platzmangel können beide Systeme leicht aus dem Weg geräumt werden, falls dort gewogen werden muß.

► Anwendungen

Die Bedienung ist denkbar einfach: Palette oder Wiegegut mit dem Hubwagen oder dem Stapler auf der Waage absetzen und das Gewicht ablesen. Es stehen eine Vielzahl von Anzeigegeräten zur Verfügung, mit unterschiedlichen Ausstattungsmerkmalen, je nach Art des Einsatzes.

Die möglichen Anwendungsbereiche sind vielfältig: im Lager, zur Materialflußkontrolle, bei der Inventur, um nur einige Beispiele zu nennen.

Insbesondere die Wiegebalken erlauben eine Vielzahl von Sonderlösungen, da die beiden Elemente beliebig zueinander plziert werden können. Eine Integrierung in Rollen- oder Förderbahnen ist leicht möglich.

► Eichfähigkeit

Die Palettenwaagen der Baureihen 112 und 114 sind auch in einer eichfähigen Ausführung lieferbar, gemäss Genauigkeitsklasse III.

► Abmessungen und Kapazitäten

Die Baureihen 112 und 114 umfassen Waagen von 0-600 kg bis 0-3000 kg Wägebereich, Abmessungen 835x1265 mm bzw. 880x1270 mm.

Die Wiegebalken der Baureihen 410 und 412 sind in Längen ab 1260 mm und Kapazitäten von 0-300 kg bis 0-10.000 kg verfügbar.

Näheres siehe Preisliste.

Mögliche Digital-Anzeigegeräte für Bodenwaagen



DXN-60 (eichfähig)



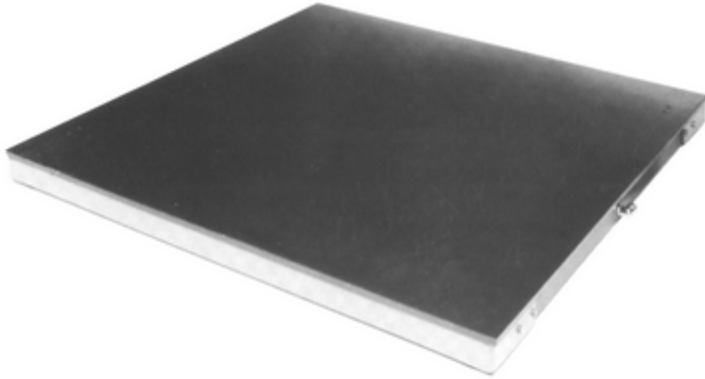
DI-82C (eichfähig)



DI-83Z (eichfähig)

Nähere Angaben zu den Anzeigegeräten entnehmen Sie bitte den spezifischen Prospektblättern.

Niederplattformwaagen Baureihen 502, 512 und 513



Niederplattformwaage
(Abbildung ähnlich)

► Allgemeines

Vielfach ist man darauf angewiesen, Güter zu wiegen, die in unterschiedlichsten Gebinden und mit den verschiedensten Flurfördermitteln bewegt werden. In diesen Fällen ist es unumgänglich, eine ausreichend grosse, geschlossene Wägebrücke zu haben.

Die Niederplattformwaagen der Baureihen 502, 512 und 513 stellen die ideale Lösung des Problems dar. Mit ihrer niedrigen Bauhöhe von ca. 85 - 105 mm benötigen sie nur eine flache Auffahrrampe, sofern gewünscht.

► Eichfähigkeit

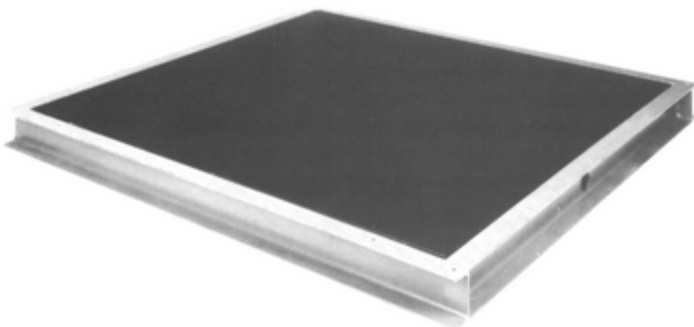
Die Niederplattformwaagen sind auch in einer eichfähigen Ausführung lieferbar, gemäss Genauigkeitsklasse III.

► Abmessungen und Kapazitäten

Die Baureihen umfassen Waagen von 800 x 800 mm bis 2100 x 1500 Plattformgröße und 0-300 kg bis 0-10000 kg Wägebereich (siehe Preisliste).

Nähere Angaben zu den Anzeigegeräten entnehmen Sie bitte den spezifischen Prospektblättern.

Einbaubodenwaagen Baureihen 562 und 572



Einbaubodenwaage
(Abbildung ähnlich)

► Allgemeines

Die Bodenwaagen der Baureihen 562 und 572 sind besonders flache und robuste Konstruktionen mit 4 DMS-Wägezellen und Fundamentrahmen. Durch die geringe Bauhöhe der Lastbrücke ist lediglich eine Rohbautiefe der Grube von wenig mehr als 100 mm erforderlich.

Neben Standard-Ausführung Stahl, lackiert, ist die Lastbrücke auch verzinkt oder komplett aus rostfreiem Edelstahl lieferbar.

► Eichfähigkeit

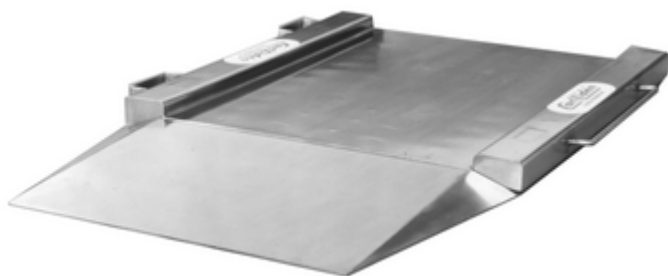
Die Einbaubodenwaagen sind auch in einer eichfähigen Ausführung lieferbar, gemäss Genauigkeitsklasse III.

► Abmessungen und Kapazitäten

Die Baureihen umfassen Waagen von 800 x 800 mm bis 1500 x 1500 Plattformgröße und 0-300 kg bis 0-3000 kg Wägebereich (siehe Preisliste).

Nähere Angaben zu den Anzeigegeräten entnehmen Sie bitte den spezifischen Prospektblättern.

Überfahr-Plattformwaagen Baureihe 612



Überfahr-Plattformwaage
(Abbildung ähnlich)

► Eichfähigkeit

Die Überfahr-Plattformwaagen sind auch in einer eichfähigen Ausführung lieferbar, gemäss Genauigkeitsklasse III.

► Abmessungen und Kapazitäten

Die Baureihe umfasst Waagen von 900 x 700 mm bis 1600 x 1250 mm Plattformgröße und 0-300 kg bis 0-1500 kg Wägebereich (siehe Preisliste).

Nähere Angaben zu den Anzeigegeräten entnehmen Sie bitte den spezifischen Prospektblättern.

► Die Lösung

Vielfach ist man darauf angewiesen, Güter zu verwiegen, ohne daß diese dabei abgesetzt werden sollen. In diesen Fällen ist es unumgänglich, eine geschlossenen Wägebrücke mit niedriger Bauhöhe zu haben, um die Last samt Fördermittel bequem aufschieben zu können.

Die Überfahr-Plattformwaagen der Baureihe 612 stellen die ideale Lösung des Problems dar. Mittels der abgesenkten Brücke, die eine Höhe von ca. 35 - 45 mm (je nach Kapazität) aufweist, ist nur eine kurze, flache Auffahrrampe erforderlich.

► Die Konstruktion

Die Baureihe 612 verfügt über vier integrierte DMS-Wägezellen.

Diese Bauform kann aber auch in Modularbauweise ausgeführt werden und besteht aus dann aus zwei Wiegebalken und einer Überfahr-Plattformbrücke mit abgesenktem Mittelteil, inkl. Auffahrrampe.

Beide Bauarten sind in komplett Edelstahl lieferbar, wodurch sie sich insbesondere für den Einsatz im Lebensmittelbereich eignen.

► Gemeinsame Ausstattungsmerkmale (aller Bauformen)

- Flachbauweise
- Vollstanzzellenbauweise mit vier DMS-Wägezellen
- Robuste Konstruktion für den industriellen Dauereinsatz
- Unempfindlich gegen Torsion und Seitenkräfte
- Teilweise zwei Genauigkeiten zur Auswahl (2000 oder 3000 Schritte Anzeigauflösung)
- Verzinkte Ausführung, Edelstahlausführung und Sondermaße möglich (Mehrpreis)
- Für alle Baureihen steht eine große Anzahl unterschiedlichster Anzeigegeräte zur Verfügung. Näheres entnehmen Sie bitte den entsprechenden Unterlagen.

► Typische Wägebereiche

Kapazität kg	Teilung in kg	
	2000 d	3000d
300	-	0,1
600	-	0,2
1.000	0,5	-
1.500	1,0	0,5
2.000	1,0	-
2.500	2,0	1,0
3.000	-	1,0
4.000	-	2,0

BW1206

Höhere Kapazitäten möglich.

Technische Änderungen vorbehalten.